

Casos indicados en la Osteopatía

Escrito por Franck Maze

Lunes, 30 de Junio de 2014 09:35 - Actualizado Lunes, 30 de Junio de 2014 11:47

Trataremos de definir las disfunciones del paciente y, en función de la edad, elaboramos un tratamiento adecuado.

Entre 0-2 años:



Existe muchas fuerzas intracraneales que pueden perturbar las funciones orofaciales. En la parte anterior verificaremos la orbita, la nariz y los huesos de la cara. En la parte posterior trabajamos la bóveda craneal: las suturas y fontanelas. A nivel postural, la base del cráneo y el esfenoides (las lesiones de la síncondrosis esfeno-basilar son muy comunes en los bebés). Estamos programado para masticar a los 6 meses y dejar de succionar: la función masticadora coge protagonismo a partir de esta edad.

Entre 3-4 años:



Los motores de crecimiento del cráneo son distintos en función de los individuos. Es necesario aliviar las tensiones craneales si observamos asimetrías craneales. Podemos trabajar la mímica haciendo muecas, la respiración aprendiendo a limpiar las narinas, la masticación trabajando con el dentista. La gimnasia torácica se realiza en diferentes posiciones y acompañandola con ejercicios de fonación.

Entre 4-5 años:



Casos indicados en la Osteopatía

Escrito por Franck Maze

Lunes, 30 de Junio de 2014 09:35 - Actualizado Lunes, 30 de Junio de 2014 11:47

La sincondrosis situada entre la base del odontoides y cada hemi-arco posterior desaparece entre los 3-7 años. Es necesario haber dejado de chuparse el dedo a esa edad si no queremos consecuencia postural sobre el diente de la segunda cervical. A esta edad una buena postura para dibujar o escribir empieza a tener su importancia para el futuro postural del niño.

Entre 7-13 años:



La orientación del plano oclusal por el ortodentista con añadidos dentales o aparato intrabucal es muy común a esas edades. El trabajo de la parte superior del cuerpo es importante sobretodo si el paciente realiza actividades deportivas o toca un instrumento musical.

Entre 14-18 años:



Podemos empezar a trabajar la postura a través de los 9 pivotes osteopáticos. Necesitamos normalizar las funciones posturales, trabajar las compensaciones si un deporte intenso es realizado por el paciente. El osteópata-investigador realiza la manipulación osteopática sólo si la estructura lo precisa. Acabaremos trabajando a nivel muscular su parte tónica para establecer una postura recta.

En la primera edad del adulto:



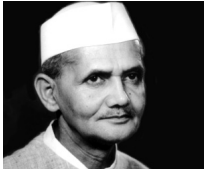
Casos indicados en la Osteopatía

Escrito por Franck Maze

Lunes, 30 de Junio de 2014 09:35 - Actualizado Lunes, 30 de Junio de 2014 11:47

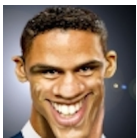
Si la oscilación del joven adulto es correcta (oscilación del cuerpo de 0-4º) podemos trabajar con el la propiocepción de sus apoyos plantares con distintas estimulaciones. El cuerpo debe estar perfectamente ajustada. A nivel circulatorio, no debemos dejar acumularse líquidos en las glándulas de la cara y del cuello. A nivel postural, el desequilibrio muscular es evitado trabajando el sistema muscular recto y cruzado en distintas posiciones.

En la segunda edad del adulto:



Las emociones y el mental pueden actuar sobre el individuo de manera exagerada y afectar las funciones orofaciales y posturales. Aparece el bruxismo con las situaciones de estrés. La membrana occipito-cervical se empieza a calcificar en algunos de nosotros. El "X xifoideo" necesita una libertad total para poder cantar y liberar nuestras tensiones posturales posteriores.

En los casos particulares de los deportistas:



En los deportistas profesionales y "amateurs" observamos episodios precoces de fenómenos artrosicos: en función del gesto deportivo realizado de manera intensivo y repetido. Las oscilaciones alrededor del punto de equilibrio en la posición ortostática tienen mayor amplitud en algunos deportistas como en los que practican la danza clásica, la gimnasia artística o rítmica.

En los casos de los músicos:

Casos indicados en la Osteopatía

Escrito por Franck Maze

Lunes, 30 de Junio de 2014 09:35 - Actualizado Lunes, 30 de Junio de 2014 11:47



Un texto completamente ilegible y desordenado, posiblemente un error de renderizado o un código corrupto.